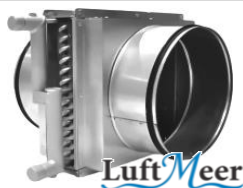


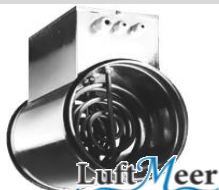
Воздухонагреватели водяные для круглых каналов. Серия .HW



Водяные нагреватели для круглых каналов предназначены для нагрева приточного, рециркуляционного воздуха или их смеси в компактных стационарных системах вентиляции и кондиционирования производственных, общественных или жилых зданий. Обработываемый воздух не должен содержать твердые, волокнистые, клейкие или агрессивные примеси, способствующие коррозии меди, алюминия, цинка; имеют компактные размеры, позволяющие применять их в условиях ограниченного пространства, обеспечивают удобство монтажа и обслуживания, а также универсально сочетаются с другими элементами систем канальной вентиляции.

Типоразмер	Количество рядов	Расход воздуха, м3/ч	Расход воды, м3/ч	Потери по воде, кПа	Мощность, кВт	Температура на входе, °С	Температура на выходе, °С	Температуры воды, °С	Цена, руб
LM DUCT R 160 /HW.2	2	260	0,14	0,68	4	-28	18	95/70	8 709
LM DUCT R 200 /HW.2	2	400	0,22	1,78	6,2	-28	18	95/70	8 950
LM DUCT R 250 /HW.2	2	620	0,35	5,23	9,7	-28	18	95/70	10 519
LM DUCT R 315 /HW.2	2	1000	0,56	6,27	15,6	-28	18	95/70	13 659

Воздухонагреватели электрические для круглых каналов. Серия .HE



Канальные электрические воздухонагреватели применяются для подогрева воздуха и других не взрывоопасных газовых смесей, без содержания липких и волокнистых материалов и агрессивных веществ в системах приточной вентиляции и кондиционирования воздуха, а также как вторичный подогреватель в отдельных помещениях, где требуется индивидуальная регулировка температуры.

Типоразмер	Количество ступеней	Мощность, кВт	Питание, В	Цена, руб
LM DUCT R 100 /HE.1.0.1.1	1	1	1~220	3 860
LM DUCT R 100 /HE.1.0.2.1	1	2	1~220	4 601
LM DUCT R 125 /HE.1.0.1.1	1	1	1~220	3 967
LM DUCT R 125 /HE.1.0.2.1	1	2	1~220	4 654
LM DUCT R 125 /HE.1.0.3.1	1	3	1~220	5 184
LM DUCT R 160 /HE.1.0.2.1	1	2	1~220	4 760
LM DUCT R 160 /HE.1.0.3.1	1	3	1~220	4 972
LM DUCT R 160 /HE.1.0.6	1	6	3~380	7 827
LM DUCT R 200 /HE.1.0.3.1	1	3	1~220	4 972
LM DUCT R 200 /HE.1.0.6	1	6	3~380	7 457
LM DUCT R 200 /HE.1.0.9	1	9	3~380	8 832
LM DUCT R 200 /HE.1.0.12	1	12	3~380	11 318
LM DUCT R 250 /HE.1.0.6	1	6	3~380	7 669
LM DUCT R 250 /HE.1.0.9	1	9	3~380	8 832
LM DUCT R 250 /HE.1.0.12	1	12	3~380	11 687
LM DUCT R 250 /HE.1.0.15	1	15	3~380	12 111
LM DUCT R 315 /HE.1.0.6	1	6	3~380	8 039
LM DUCT R 315 /HE.1.0.9	1	9	3~380	9 149
LM DUCT R 315 /HE.1.0.12	1	12	3~380	12 006
LM DUCT R 315 /HE.1.0.15	1	15	3~380	13 010
LM DUCT R 315 /HE.1.0.18	1	18	3~380	13 169

[ВВЕРХ](#)

Шумоглушители. Серия /ST.6/ST.9

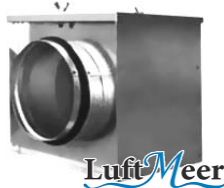


Трубчатые шумоглушители для круглых каналов предназначены для снижения аэродинамического шума, возникающего при работе вентиляторов, и распространяющегося по воздуховодам систем вентиляции и кондиционирования воздуха.

Типоразмер	600 мм, руб	Типоразмер	900 мм, руб
LM DUCT R 100 /ST.06	1 995	LM DUCT R 100 /ST.09	2 468
LM DUCT R 125 /ST.06	2 517	LM DUCT R 125 /ST.09	2 822
LM DUCT R 160 /ST.06	2 718	LM DUCT R 160 /ST.09	3 107
LM DUCT R 200 /ST.06	2 865	LM DUCT R 200 /ST.09	3 665
LM DUCT R 250 /ST.06	3 758	LM DUCT R 250 /ST.09	4 853
LM DUCT R 315 /ST.06	4 833	LM DUCT R 315 /ST.09	6 169

[ВВЕРХ](#)

Фильтры карманного типа. Серия /EG.3



Кассетные воздушные фильтры для круглых каналов предназначены для очистки приточного воздуха от твердых волокнистых частиц в системах вентиляции и кондиционирования воздуха. Служат для защиты теплообменников, вентиляторов и другого вентиляционного оборудования от загрязнения.

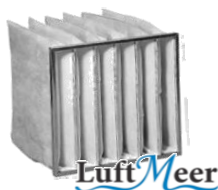
Типоразмер	Диаметр, мм	Цена, руб
LM DUCT R 100 /EG.3	100	1 271
LM DUCT R 125 /EG.3	125	1 605
LM DUCT R 160 /EG.3	160	1 739
LM DUCT R 200 /EG.3	200	1 939
LM DUCT R 250 /EG.3	250	2 207
LM DUCT R 315 /EG.3	315	2 609

Примечание:

*Цены с учетом фильтрующей вставки

[ВВЕРХ](#)

Фильтрующая вставка. Серия /EV.3



Типоразмер	Диаметр, мм	Цена, руб
LM DUCT R 100 /EV.3	100	469
LM DUCT R 125 /EV.3	125	469
LM DUCT R 160 /EV.3	160	469
LM DUCT R 200 /EV.3	200	469
LM DUCT R 250 /EV.3	250	535
LM DUCT R 315 /EV.3	315	602

[ВВЕРХ](#)

Воздушные заслонки. Серия /V.1



Регулирующие заслонки для круглых каналов применяются в системах вентиляции и кондиционирования воздуха и предназначены для перекрытия вентиляционного канала и регулирования расхода воздуха.

Типоразмер	Диаметр, мм	Цена, руб
LM DUCT R 100 /V.1	100	866
LM DUCT R 125 /V.1	125	921
LM DUCT R 160 /V.1	160	974
LM DUCT R 200 /V.1	200	1 137
LM DUCT R 250 /V.1	250	1 355
LM DUCT R 315 /V.1	315	1 571

[ВВЕРХ](#)

Обратный клапан ("бабочка"). Серия /VO.1



Обратные клапаны предназначены для перекрытия канала лопатками под действием возвратной пружины и предотвращения движения воздуха в обратном направлении при выключенном вентиляторе.

Типоразмер	Диаметр, мм	Цена, руб
LM DUCT R 100 /VO.1	100	498
LM DUCT R 125 /VO.1	125	560
LM DUCT R 160 /VO.1	160	747
LM DUCT R 200 /VO.1	200	809
LM DUCT R 250 /VO.1	250	1 183
LM DUCT R 315 /VO.1	315	1 493

[ВВЕРХ](#)